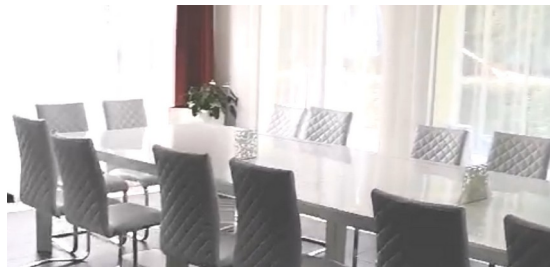
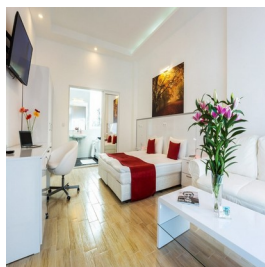
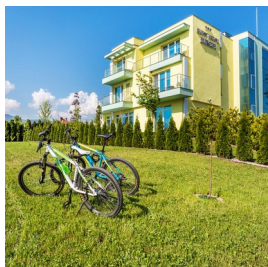


НАСТАНЯВАНЕ



Комплекс „Европа“



гр. Долна Баня 2040, ул. Търговска №7
www.EuropeComplex.com

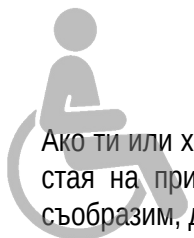
КОМАНДИРОВАНЕ

Ако твоята Синдикална секция има постигнати договорености с Работодателя (напр. в Колективен трудов договор), можеш да изискаш **да бъдеш командирован/а за сметка на Работодателя** (в т.ч. (ако е уговорено) да ти бъде предоставен платен служебен отпуск за участие в събитието. Отбележи в т.вр. да ти издадем **служебна бележка** за участие в събитието, ако такава ти е необходима за пред твоя Работодател! От и до София можеш да ползваш организирания за сметка на **НФТИНИ** транспорт.



РАЗХОДИ

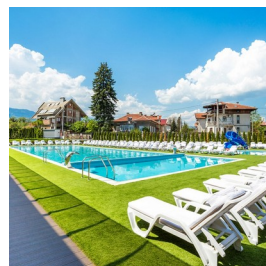
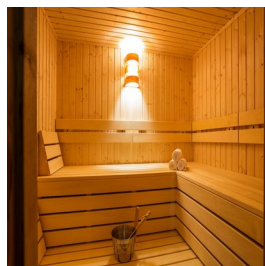
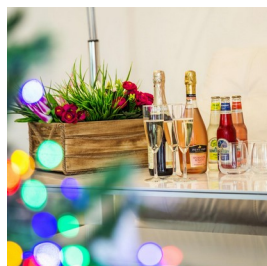
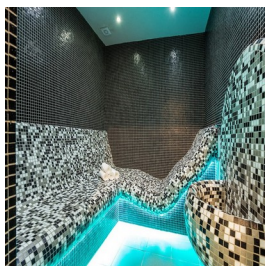
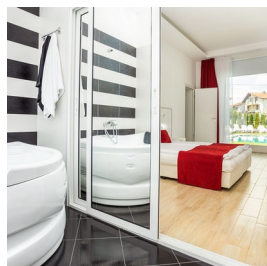
Транспорт:	? лв.	за собствена сметка на пътуващите
Организиран транспорт от и до София:	0 лв.	за сметка на НФТИНИ
Настаняване в самостоятелна стая:	100 лв.	за собствена сметка на самостоятелно настанения
Настаняване в двойна стая:	100 лв.	за собствена сметка на двамата настанени (x 50,00 лв.)
Настаняване в тройна стая:	110 лв.	за собствена сметка на тримата настанени (x 36,66 лв.)
Заседателна зала:	0 лв.	за сметка на НФТИНИ
Кафе в залата:	0 лв.	за сметка на НФТИНИ
Информационни материали:	0 лв.	за сметка на НФТИНИ
Официална вечеря:	0 лв.	за сметка на НФТИНИ
Допълнителни поръчки от ресторанта:	? лв.	за собствена сметка на поръчващите
Минерални басейни:	0 лв.	включено в цената на нощувката
СПА и индивидуални манипулации:	? лв.	за собствена сметка на ползващите
Закуска:	0 лв.	включено в цената на нощувката



ЕКСТРИ

Ако ти или хората около теб имате **нужда от нещо по-различно** (напр. вегетарианско меню при специална диета или стая на приземен етаж при затруднена подвижност), отбележи, за да вземем предвид необходимото и да се съобразим, доколкото е възможно. Престоят на всички трябва да бъде напълно **„по мярка“!**

Хотелът разполага с минерални басейни, парна баня, сауна, СПА. Басейните са включени в цената на нощувката. Освен рилския въздух, наоколо те очакват редица забележителности за още по-приятно изживяване. **Възползвай се!**



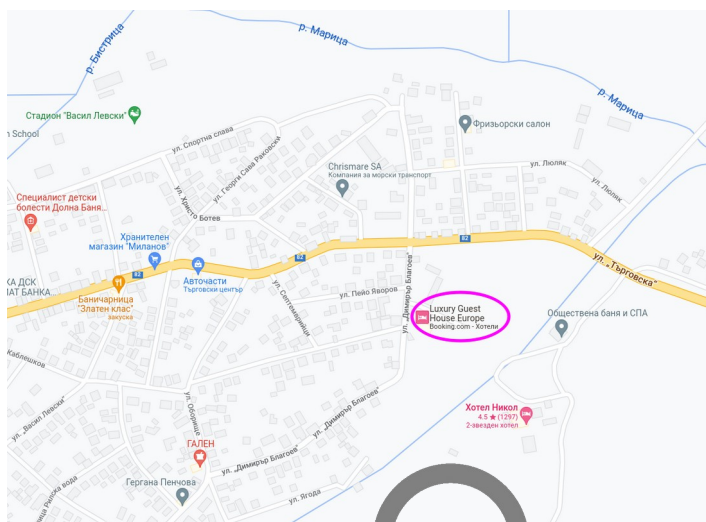
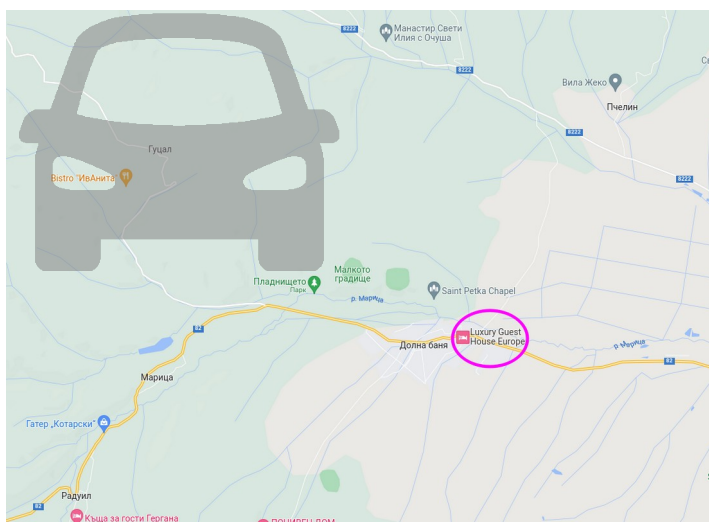
ПЪТУВАНЕ

Долна Баня е на ~ 7 km от гр. Костенец, откъдето минава една от основните **ЖП-линии** на България (вж. по-долу препоръчителни влакове от различни точки на страната, които идват навреме на гара Костенец). Вероятно можеш да пътуваш до гр. Костенец и с **автобус** (освен ако не предпочиташ да го направиш с личен автомобил; включително и като се комбинирате няколко колеги). Можете да съкратите пътуването с личния автомобил до град, откъдето има връзка с публичния транспорт. Между Долна Баня и Костенец се изпълняват редовни **маршрутни линии** (вж. по-долу препоръчителни маршрутки, които идват навреме в Долна Баня). Хотелът е почти в центъра на градчето.

Разписанието е взето от публични източници, които не са потвърдени! Провери докато планираш пътуването!

Благоевград	– Костенец	(влак)	: тръгва в 08:00 ч., пристига в 11:56 ч.
Бургас	– Костенец	(влак)	: тръгва в 05:35 ч., пристига в 11:56 ч.
Казанлък	– Костенец	(влак)	: тръгва в 08:13 ч., пристига в 11:56 ч.
Карнобат	– Костенец	(влак)	: тръгва в 06:19 ч., пристига в 11:56 ч.
Панагюрище	– Костенец	(влак)	: тръгва в 04:55 ч., пристига в 09:13 ч.
Пловдив	– Костенец	(влак)	: тръгва в 08:00 ч., пристига в 09:13 ч.
Самоков	– Долна баня	(автобус)	: тръгва в 08:10 ч., пристига в 09:05 ч.
София	– Костенец	(автобус)	: тръгва в 08:00 ч., пристига в 09:30 ч.
София	– Костенец	(влак)	: тръгва в 10:30 ч., пристига в 11:56 ч.
Стара Загора	– Костенец	(влак)	: тръгва в 05:30 ч., пристига в 09:13 ч.
Костенец	– Долна баня	(маршрутка)	: тръгва в 09:20 ч., пристига в 09:30 ч.
Костенец	– Долна баня	(маршрутка)	: тръгва в 09:50 ч., пристига в 10:00 ч.
Костенец	– Долна баня	(маршрутка)	: тръгва в 10:40 ч., пристига в 10:50 ч.
Костенец	– Долна баня	(маршрутка)	: тръгва в 11:35 ч., пристига в 11:45 ч.
Костенец	– Долна баня	(маршрутка)	: тръгва в 12:05 ч., пристига в 12:15 ч.
Костенец	– Долна баня	(маршрутка)	: тръгва в 13:00 ч., пристига в 13:10 ч.
Костенец	– Долна баня	(маршрутка)	: тръгва в 13:30 ч., пристига в 13:40 ч.

Ако все пак решиш (решите) пътуването да бъде с личен автомобил, за улеснение следва **карта на района**:



Можеш да заредиш **навигацията на телефона** (ако ползваш такава) с този стринк:

dolna banya hotel europe

Специално сме предвидили събитието да започне в **14:00 ч. (неделя)**, за да е удобно да пристигнеш, да се настаниш и да се приготвиш преди началото. На сутринта в **понеделник** предвиждаме закуска и свободна програма, за да можеш да отпътуваш навреме за твоите делнични задачи. **Ако има въпроси, не се колебай да ни потърсиш!**